

ギャラリー展示

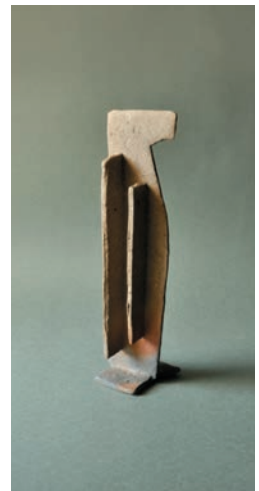
目から手へ



「外側の線」



動物シリーズ「鹿」



板オブジェ

- 期間: 2016年5月19日(木)～6月21日(火) 無休 / 入場無料
- 時間: 10:30～19:30(最終日は17:00まで)
- 場所: オリエンタルホテル広島 1階 オリエンタルデザインギャラリー(広島市中区田中町6-10)

■ 展示によせて

例えば無人島に突然連れて行かれ、そこで何かしなさいと言われたとします。  
自分は何をするだろう？ 何が出来るだろう？  
そのような状況に置かれても土を掘り木の枝を見つけ、自分の指で、手だけで、  
何かを作れるようになりたい。あわよくば焼いて完成を、そして歓声を。  
何も無い所から何かを作り出す手段の一つとして焼き物を意識し、  
そして制作し始め早何年が過ぎたでしょうか。  
そもそも焼き物とは何だろうと考えてみると、そのままズバリ、焼いた物ということになります。  
焼いた物とするならば、やきいも、やき餅、焼き魚、パンやクッキー……などなど、  
火を通せば何でもござれです。その延長で土を焼き固めるという。  
何度生まれ変わっても追いつかないほど長い焼き物の歴史の中で人は土を生活に使い、また埴輪などお墓  
の守人のような物も作り出しました。  
さて自分はどのような？というところ……。  
楽しんでご覧頂ければ幸いです。

■記念講演会

日時:2016年5月19日(木)18:30~19:30  
場所:オリエンタルホテル広島 3階チャペル  
出演:島田 篤(陶芸家)  
定員:80名(参加無料・要予約・先着順締切)

■オープニング・レセプション

日時:2016年5月19日(木)19:30~20:30(参加無料)  
場所:オリエンタルホテル広島 1階ロビー

■お問い合わせ・お申し込み

オリエンタルデザインギャラリー TEL:082-240-9463(直) (受付時間 10:30~19:30)

■作家プロフィール



島田 篤 Atsushi Shimada [陶芸家]

1974年東京生まれ。早稲田大学第二文学部卒業。  
卒業後、鯉江良二工房にて制作(岐阜県上矢作町)、その後日本で知り合ったサンドロ・ロレンツィーニ工房にて制作(イタリア、サヴォーナ)、帰国後岐阜県多治見市にて制作。  
イタリア、日本各地で展覧会を開催する。  
ワークショップ「野焼きをしよう！」(愛知県陶磁美術館)に講師として参加。

---

【本イベントに関するお問合せ先】

オリエンタルホテル広島 セールス&マーケティング部 PR TEL:082-240-9462 (直) FAX:082-240-9460  
〒730-0026 広島市中区田中町6-10

山根 春菜 E-mail:haruna.yamane@oriental-hiroshima.com

※画像のデータをお送りいたします。上記電話番号またはメールアドレスまでご連絡ください。